

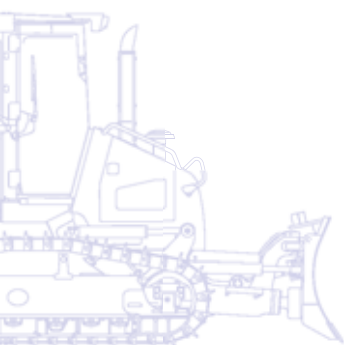
KOMATSU

D
51EX/PX



Planierraupe

D51EX/PX-22



MOTORLEISTUNG
99,0 kW / 135 PS @ 2.200 U/min

BETRIEBSGEWICHT
D51EX-22: 12.710 kg
D51PX-22: 13.100 kg

Auf einen Blick

Die D51EX/PX-22 Planierraupen von Komatsu stehen für höchste Zuverlässigkeit, Einsatzflexibilität und maximale Produktivität. Hydrauliksystem, Antriebstrang, Rahmen und sämtliche Hauptkomponenten sind von Komatsu entwickelt. Sie erhalten eine Planierraupe, die dank perfekter Abstimmung aller Baugruppen optimale Produktivität bietet. Die stark abgeflachte Front und der im Heck montierte Kühler sind absolute Neuerungen auf dem Markt.

Einmalige Sicht und Sicherheit

- Stark abgeschrägte Front
- Vorn positionierte Kabine
- ROPS/FOPS integriert

Höchste Produktivität und geringster Kraftstoffverbrauch

- Entspricht den Emissionsvorschriften EU Stufe IIIA und TIER III
- Höchst effizienter hydrostatischer Antrieb
- Großer Brust-Tiltschild (PAT)
- Elektronisch gesteuerter hydrostatischer Kühlerventilator



MOTORLEISTUNG
99,0 kW / 135 PS @ 2.200 U/min

BETRIEBSGEWICHT
D51EX-22: 12.710 kg
D51PX-22: 13.100 kg

Erstklassiger Fahrerkomfort

- Hervorragende Rundumsicht
- Große, leise Überdruckkabine
- Einfache Steuerung mit PCCS-Bedienhebeln (Palm Command Control System)
- Nah am Maschinenschwerpunkt angebrachter, luftgefederter Fahrersitz



Einfache Wartung

- Heckseitig positionierter, ausschwenkbarer, hydrostatischer Kühlerventilator
- Monitor mit Selbstdiagnosefunktion
- Einfacher und komfortabler Wartungszugang



Höchste Haltbarkeit und Zuverlässigkeit

- Neues PLUS-Laufwerk von Komatsu (Standard)
- Modularer Antriebstrang
- Robuste Konstruktion mit großen Materialquerschnitten
- Solider Hauptrahmen, geschweißt und aus Gussteilen gefertigt

KOMTRAX

Komatsu Satellite Monitoring System

Einmalige Sicht und Sicherheit

Einmalige Rundumsicht

Dank der stark abgeschrägten Front bietet die D51EX/PX-22 eine bessere Sicht als jede andere Planiererraupe auf dem Markt. Durch diese besondere Eigenschaft werden Effizienz und Sicherheit im Einsatz erheblich erhöht. Schild und Heckaufreißer sowie Hindernisse in unmittelbarer Nähe befinden sich stets im Blickfeld des Fahrers. Die neue, näher am Maschinenschwerpunkt angebrachte, ROPS/FOPS-Fahrerkabine mit großflächiger Verglasung bietet dem Fahrer einen großzügig dimensionierten Arbeitsplatz. Durch die nach vorn verlagerte Position der Kabine sitzt der Fahrer näher am Schild, wodurch die einzigartige Sicht und der hervorragende Fahrerkomfort zusätzlich gesteigert werden.

Sicherer und einfacher Zugang

Die D51EX/PX-22 ist für sicheren Ein- und Ausstieg sowie maximale Fahrersicherheit innerhalb und außerhalb der Kabine mit zahlreichen Handläufen und Stufen ausgestattet. Dadurch wird auch das Betanken, Reinigen der Scheiben und Erreichen der Wartungspunkte sicherer und einfacher.





Ein kraftvoller Niederemissionsmotor

Der leistungsstarke und gleichzeitig kraftstoffsparende Niederemissionsmotor der D51EX/PX-22 sorgt für höchste Kräfte im Planier- und Reißensatz. Dieser 99 kW / 135 PS starke Motor der ecot3-Baureihe ist mit neu entwickelten Verbrennungskammern ausgestattet: Der Zündzeitpunkt und das Abbrennverhalten wurden weiter optimiert. Der erhöhte Betriebsdruck des Common-Rail-Systems führt zu einer verbesserten Einspritzung und Kraftstoffeffizienz. Der Turbolader mit Ladeluftkühler sorgt für eine zusätzliche Reduzierung des Kraftstoffverbrauchs.

Erfüllt die Emissionsvorschriften EU Stufe IIIA

Die neue ecot3-Motorentechologie von Komatsu sorgt für reduzierte NOx- und Rußpartikelemissionen, sowie geringsten Kraftstoffverbrauch und minimale Geräuschentwicklung. Der Komatsu-Motor SAA6D107E-1 erfüllt die geltenden Emissionsvorschriften EU Stufe IIIA und EPA Tier III.

Höchst effizienter hydrostatischer Antrieb

Der hydrostatische Antrieb sorgt für die maximale Leistung der D51EX/PX-22. Bei Bedarf liefert er höchste Zugkräfte und einen extrem kraftstoffeffizienten Antrieb für Grob- und Feinplanierarbeiten. Anhand der wählbaren „Quick-Shift“- oder „Variable Speed“-Betriebsart kann der Fahrer die Leistung der Maschine an die jeweiligen Einsatzbedingungen optimal anpassen.

Elektronisch gesteuertes Hydrostatikgetriebe (HST)

Der einmalige Controller des hydrostatischen Komatsu-Antriebs überwacht die Motorleistung und die Last durch Fahrt und Arbeitsausrüstung. Die elektronische Steuerung der Pumpen und Fahrmotoren ermöglicht bei jedem Planiereinsatz die Auswahl der optimalen Fahrgeschwindigkeit und Zugkraft. Auch bei geringster Geschwindigkeit ist die Maschine genau zu lenken; das Drehen auf der Stelle ist ebenfalls möglich.

Automatische Geschwindigkeitsänderung

Da der Komatsu HST Controller die Fahrgeschwindigkeit automatisch steuert und die Fahrstufen stufenlos durchschaltet (abhängig von Last und Bodenbeschaffenheit), werden effiziente Planiereinsätze ohne Schaltstöße ermöglicht. Dies erhöht die Produktivität und senkt den Kraftstoffverbrauch.



1. Drehzahlanzeige
2. Schalter Voreinstellung Reversiergeschwindigkeit
3. Schalter Voreinstellung „Quick Shift/Variable Speed“



Effizienter, hydrostatisch betriebener Kühlerventilator

Da die Drehzahl in Abhängigkeit von Kühlmittel- und Hydrauliköltemperatur elektronisch geregelt wird, läuft der Kühlerlüfter stets mit der minimal nötigen Geschwindigkeit. Dadurch werden Kraftstoffverbrauch und Geräuschpegel reduziert und weniger Energie als bei einem herkömmlichen Kühlerlüfter verbraucht. Die Effizienz des Lüfters wird weiterhin durch die große Lüfterfläche und ein feinmaschiges Gitter gesteigert, das verhindert, dass Staubpartikel in den Lüfter gesaugt werden können.



Erstklassiger Fahrerkomfort

Komfortabel und leise

Die Kabine der D51EX/PX-22 wurde nach vorne verlagert, so dass der Fahrer jetzt näher am Maschinenschwerpunkt sitzt. Von dieser Position aus sind Heckaufreißer und Schild komplett einsehbar. Die auf den Fahrer wirkenden Vibrationen sind minimal und gleichzeitig ist die Maschinenstabilität die höchste in dieser Maschinenklasse. Die mit Silikonöl gefüllten Kabinendämpfer verhindern, dass Vibrationen von der Maschine auf die Fahrerkabine übertragen werden, und ermöglichen so eine ruhige und komfortable Arbeitsumgebung. Die neue Position des Kühlers im Heck der Maschine und die geringe Geschwindigkeit des hydraulisch angetriebenen Kühlerlüfters tragen außerdem zusätzlich zur Reduzierung der Geräuschpegel bei.

Überdruckkabine

Das Design mit integriertem ROPS/FOPS und getönten Scheiben bietet eine exzellente Sicht nach allen Seiten. Hochwirksame Frischluftfilter und ein leicht erhöhter Kabineninnendruck verhindern wirkungsvoll das Eindringen von Staub. Die Kabine ist zur Geräuschreduzierung vollständig mit Dämmmaterial ausgekleidet.

Einfachste Steuerung

Dank der ergonomischen PCCS-Bedienhebel (Palm Command Control System) kann der Fahrer die Maschine effizient und bequem steuern. Der servo-vorgesteuerte PPC-Schildjoystick ermöglicht präzise Bewegungen und effiziente und schnelle Planiereinsätze mit maximaler Produktivität.

Vielfach verstellbarer, luftgefederter Fahrersitz

Der Fahrersitz und die Bedienkonsole gehören zu den wichtigsten Komponenten der Fahrerausstattung. Der bequeme, luftgefederte Sitz mit Kopfstütze bietet dem Fahrer eine sichere und komfortable Arbeitsumgebung.





Höchste Haltbarkeit und Zuverlässigkeit

PLUS-Laufwerk mit niedrigem Schwerpunkt

Das PLUS-Laufwerk (Parallel Link Undercarriage System) von Komatsu ist außerordentlich widerstandsfähig und bietet hervorragende Planiereigenschaften und -stabilität. Robuste Ketten und hochverschleißfeste Rotationsbuchsen sowie spezielle Öldichtungen und ein neuer Laufrollenschutz tragen dazu bei, die Lebensdauer des Laufwerks zu verlängern. Die einzelnen Segmente des Turas können im Bedarfsfall vor Ort, von Hand, ausgewechselt werden.

EX - Standardlaufwerk

Das EX-Laufwerk ist besonders für Einsätze auf hartem Untergrund geeignet. Schmale bis mittlere Bodenplattenbreiten und die robuste PLUS-Kette sichern maximale Stabilität, Planierleistung und Lebensdauer.

PX - Moorraupenlaufwerk

Das PX-Laufwerk ist besonders für Einsätze geeignet, die einen möglichst geringen Bodendruck auf weichem Untergrund erfordern. Breite Bodenplatten und die hochverschleißfeste PLUS-Kette sichern maximale Stabilität, Planierleistung und Lebensdauer.

Modulares Design

Der robuste, einfache und modulare Aufbau der D51EX/PX-22 trägt zu geringen Wartungskosten und einer langen Lebensdauer aller Komponenten bei.

Höchste Stabilität und Haltbarkeit

Das Monocoque-Design des Laufrollenrahmens und die Hauptrahmenstruktur sind durch die großen Materialquerschnitte und den Einsatz von Gussteilen extrem belastbar und verwindungssteif. Beide Rahmen wurden mit wenig Schweißnähten gefertigt und tragen so zur hohen Widerstandsfähigkeit und Haltbarkeit der D51EX/PX-22 bei.

Selbstregulierende Leitradaufnahme

Die selbstregulierende Leitradaufnahme sorgt für eine gleichmäßige Spannung der Leitradführungsplatten; Geräuschpegel und Vibrationen werden gesenkt, die Lebensdauer des Laufwerks verbessert.



Selbstregulierende Leitradaufnahme



Extrem verwindungssteifer Hauptrahmen



*Das neue PLUS-Laufwerk von Komatsu:
Wenn ein konventionelles Laufwerk
bereits verschlissen ist, leistet das
PLUS-Laufwerk noch Außergewöhnliches.*

Einfache Wartung

Einfacher und komfortabler Wartungszugang

Die leicht zu erreichenden Wartungsklappen ermöglichen eine bequeme und sichere Wartung der täglichen Wartungspunkte vom Boden aus. Da sich der Kühlerlüfter am Heck der Maschine befindet, sind Kraftstoff- und Ölfilter im Motorraum gut zugänglich. Die zentralisierte Schmierung erleichtert die Wartung von C-Rahmengelenk und Schildlager.

Motorschutz

Ein großer Zweifach-Trockenluftfilter schützt die Luftansaugung. Auch die Kraftstoffzufuhr ist durch einen Vorfilter mit Wasserabscheider und einen speziellen Feinfilter bestens abgesichert. Die rückseitige Anordnung des Kühlerventilators reduziert die Ansaugung von Staub in den Motorraum erheblich. Die Luftansaugung ist serienmäßig mit einer Regenschutzkappe ausgerüstet und der optionale Vorfilter trägt zur Verlängerung der Reinigungsintervalle für die Luftfilter bei.

Monitorsystem mit Selbstdiagnosefunktion

Das Multifunktions-Monitorsystem zeigt Betriebsparameter wie Betriebsstunden, Motordrehzahl und Kühlwassertemperatur in Echtzeit an. Jede Abweichung von den normalen Werten wird ebenso wie Öl- und Filterwechselintervalle rechtzeitig angezeigt. Fehlersuche und Wartung werden durch die direkte Abrufmöglichkeit der Daten entscheidend vereinfacht.

Geschützte Hydraulikleitungen

Bei der Entwicklung der Hydraulik für die Arbeitsausrüstung wurde besonderes Augenmerk auf minimale Wartungskosten gelegt. Alle Hydraulikleitungen sind deshalb gut geschützt und wenn möglich innerhalb der Struktur verlegt.



Einmaliger Zugang von vorn



Segmentierter Turas



Ausschwenkbarer Kühlerventilator

Der ausschwenkbare Kühlerlüfter der D51EX/PX-22 erleichtert den Zugang zum Kühler, Ölkühler und Ladeluftkühler. Der hydrostatische Kühlerlüfter hat eine Reinigungsfunktion: Der Kühlerlüfter kann dabei vom Fahrerhaus aus - im laufenden Einsatz und ohne den Motor auszuschalten - in reversierenden Betrieb umgeschaltet werden.



Komatsu Satellite Monitoring System



KOMTRAX™ ist ein innovatives Maschinenerfassungssystem, das dem Kunden große Zeit- und Kostenersparnisse ermöglicht. Dank KOMTRAX™ ist jederzeit der genaue Standort der Maschine erfassbar. Die über das Internet zugänglichen Maschinendaten können genutzt werden, um Wartungseinsätze zu planen und die Einsatzeffizienz der Maschine zu maximieren.

KOMTRAX™ unterstützt Sie in folgenden Bereichen:

Übersicht über Maschineneinsätze

Detaillierte Aufzeichnungen von Betriebsdaten zeigen Ihnen, wann und vor allem wie produktiv Ihre Maschine eingesetzt wird.

Flottenmanagement

KOMTRAX™ ermöglicht die genaue Bestimmung des Maschinenstandorts zu jedem Zeitpunkt und erschwert so den unerlaubten Betrieb. Zudem können Diebstähle schnell aufgedeckt werden.

Erfassung des Maschinenzustands

Zur besseren Planung der Wartungsarbeiten und Verlängerung der Maschinenlebensdauer werden Warnhinweise und Fehlermeldungen auf der KOMTRAX™-Internetseite angezeigt oder per E-Mail an einen registrierten Nutzer versendet.

Weitere Informationen finden Sie im aktuellen KOMTRAX™-Prospekt bei Ihrem Komatsu-Händler.





Arbeitszeiterfassung – Die Arbeitszeitübersicht liefert präzise Angaben über die Motorlaufzeiten der Maschine. Es lässt sich genau ablesen, wann der Motor angelassen oder abgestellt wurde und wie hoch die Gesamtlaufzeit war.



Wartungsplanung – Um die Produktivität zu steigern und die Wartungsplanung zu verbessern, zeigen Warnhinweise an, wenn z.B. Filter oder Öl gewechselt werden müssen.



Flottenstandort – Anhand der Maschinenliste lassen sich auf einen Blick die Standorte sämtlicher Maschinen ablesen, selbst wenn sich diese im Ausland befinden.



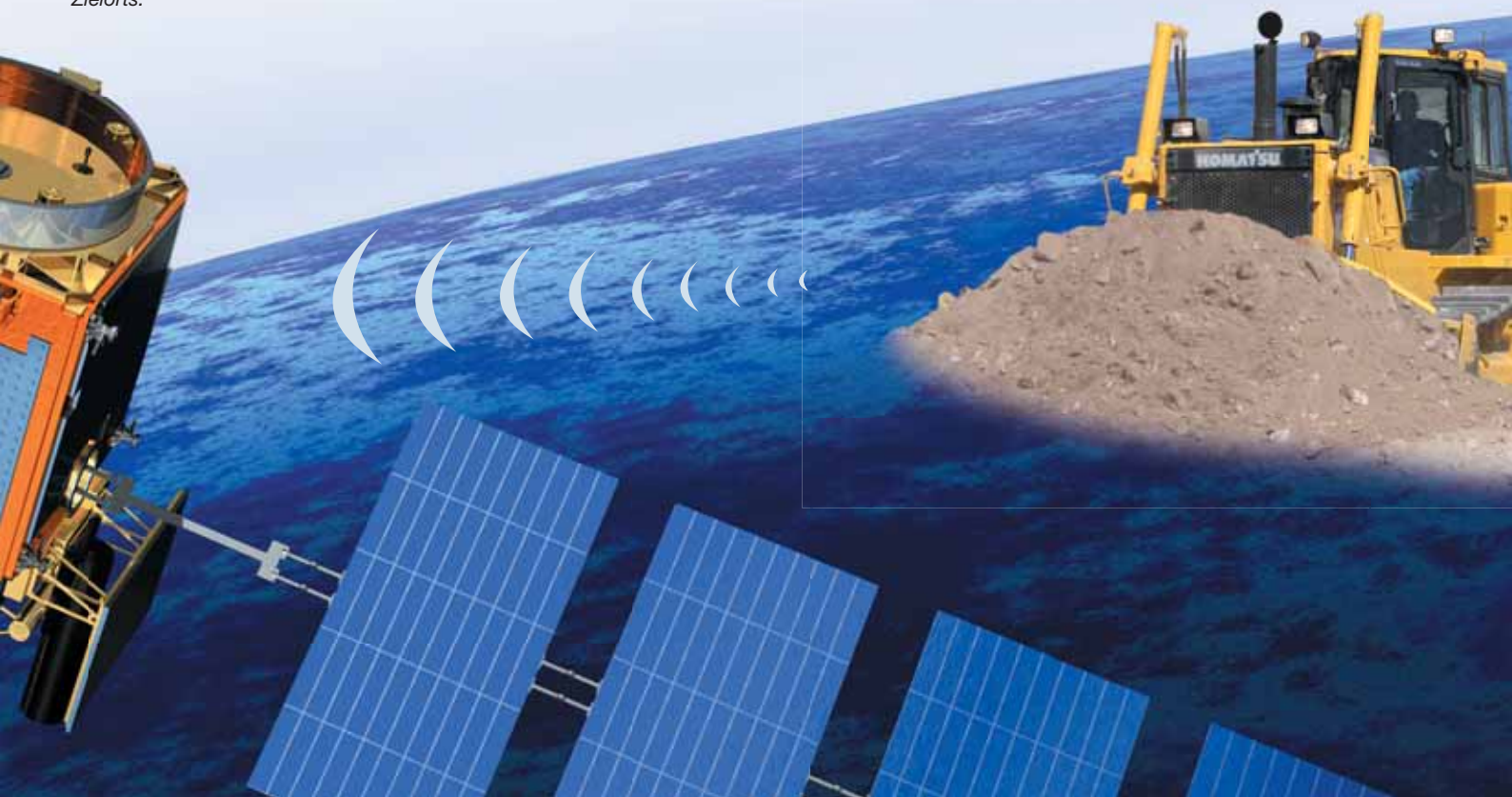
Verfolgung des Maschinentransports – Wird die Maschine transportiert, sendet KOMTRAX™ Meldungen über die Standortwechsel der Maschine auf die Internetseite oder per E-Mail an einen registrierten Nutzer und bestätigt am Ende das Erreichen des Zielorts.



Benachrichtigungsfunktion – Warnhinweise der Maschine können über die KOMTRAX™-Internetseite eingesehen oder per E-Mail empfangen werden.



Gesteigerte Sicherheit – Mit Hilfe der Motorsperrfunktion lässt sich festlegen, in welchen Zeiträumen die Maschine gestartet werden kann. Die Geofence-Funktion benachrichtigt den Maschinenbesitzer, sobald die Maschine einen festgelegten Einsatzbereich verlässt.



Komatsu-Schilde

Bei Komatsu kommen Schilde mit verwindungssteifem Hohlkammerprofil zum Einsatz, die maximale Haltbarkeit mit geringem Eigengewicht für eine optimale Feinsteuerbarkeit verbinden. Hochfeste Stähle an der Schildfront und an den Seiten bieten eine lange Lebensdauer. Die Bauformen der Schilde sichern ein ausgezeichnetes Eindringverhalten, kombiniert mit einem exzellenten Abrollverhalten des Materials und tragen somit auch zur Kraftstoffeinsparung bei.

Gerader Brust-Tiltschild (PAT)

Der gerade Brust-Tiltschild ist vielseitig einsetzbar. Die neu entwickelte Schildaufhängung basiert auf einem groß dimensionierten Kugelgelenklager und zielt speziell auf lange Standzeit und feinfühligere Einstellbarkeit des Schildes hin.

Komatsu-Heckaufreißer

Heckaufreißer von Komatsu verbinden höchste Produktivität und optimales Eindringverhalten in jeden Untergrund mit langer Lebensdauer. Die Reißzähne sind durch spezielle Verschleißplatten geschützt.

Mehrzahn-Heckaufreißer mit Parallelogrammkinematik (EX) (Option)

Der Mehrzahn-Heckaufreißer ist serienmäßig mit drei Reißzähnen ausgestattet. Die Anzahl der Reißzähne kann abhängig von Einsatzanforderungen problemlos umgerüstet werden. Die kraftvolle Parallelogrammkinematik ermöglicht eine senkrechte Zahnbewegung.

Komatsu-Topcon-Maschinensteuerungen

Die Automation der Schildbewegung erhöht die Produktivität und Genauigkeit der Planierraupe im Einsatz. Sie ermöglicht dem Fahrer eine schnelle und sicherere Steuerung der Maschine bei geringerer Arbeitslast. Maschinensteuersysteme von Komatsu-Topcon sind die optimale Lösung für automatisierte Schildbewegungen. Je nach eingesetztem Steuerungssystem kann die Schildsteuerung nur angezeigt oder auch komplett automatisiert werden. Auch unerfahrene Bediener arbeiten so merklich schneller und erzielen präzisere Resultate im Planiereinsatz. Alle Informationen vom Laser- und GPS-System werden in der Kabine auf einem Monitor dargestellt und zeigen leicht ablesbar Neigungswinkel und Höhe an.

Für Komatsu-Planiertrauben sind zwei verschiedene Systeme erhältlich:

Zweidimensionale Maschinensteuerung (2D): Für ein optimales Planum, bei Bedarf auch mit entsprechender Neigung. Diese Systeme arbeiten mit einem oder zwei Laserempfängern und/oder einem Neigungssensor am Schild.

Dreidimensionale Maschinensteuerung (3D): Für jede Art von Planiereinsatz. Dieses System arbeitet mit GPS-Empfängern und kann für millimetergenaue Präzision durch ein Lasersystem erweitert werden.





MOTOR

Modell..... Komatsu SAA6D107E-1
wassergekühlter 4-Takt Niederemissionsmotor, mit Common-Rail-Direktspritzung und Turbolader mit Ladeluftkühlung

Motorleistung
bei Motordrehzahl..... 2.200 U/min
ISO 14396.....99,0 kW / 135 PS
ISO 9249 (netto).....97,0 kW / 132 PS

Zylinderzahl.....6
Bohrung x Hub.....107 x 124 mm
Hubraum.....6,69 l

Drehzahlregler..... elektronisch, über das gesamte Drehzahlband
Kühlerlüfter..... hydrostatisch

Schmiersystem
Methode.....Zwangsschmierung mit Zahnradpumpe
Filter..... Hauptstromfilter

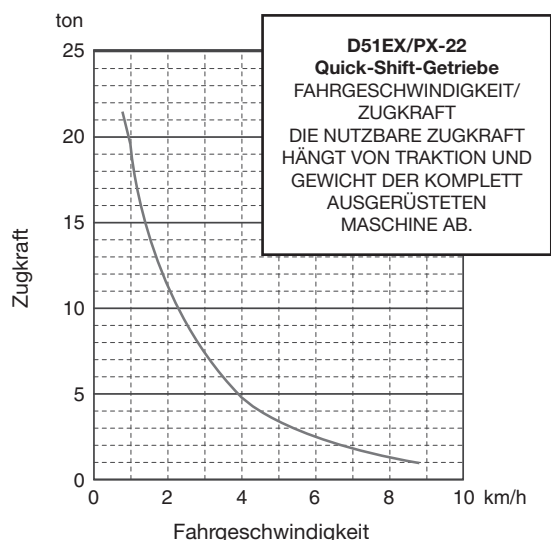
HYDROSTATISCHES GETRIEBE

Hydrostatischer 2-Wege-Antrieb für stufenlose Fahrgeschwindigkeit bis zu 9,0 km/h. Die Verstell-Fahrmotoren ermöglichen bei jedem Planiereinsatz die Auswahl der optimalen Fahrgeschwindigkeit. Fahrstufenverriegelung und ein Neutralstellungsschalter sichern die Maschine vor unbeabsichtigtem Starten.

MAX. FAHRGESCHWINDIGKEITEN

| „Quick Shift“-Betriebsart | Vorwärts | Rückwärts |
|---------------------------|--------------|--------------|
| 1. Gang | 0 - 3,4 km/h | 0 - 4,1 km/h |
| 2. Gang | 0 - 5,6 km/h | 0 - 6,5 km/h |
| 3. Gang | 0 - 9,0 km/h | 0 - 9,0 km/h |

| „Variable Speed“-Betriebsart | Vorwärts | Rückwärts |
|------------------------------|--------------|--------------|
| | 0 - 9,0 km/h | 0 - 9,0 km/h |



ENDANTRIEB

Typ..... doppeltes Planetenuntersetzungsgetriebe
Turas..... segmentierter, geschraubter Turas für einfachen Austausch

LENKSYSTEM

Typ..... hydrostatisches Lenksystem (HST)
Steuerung.....PCCS-Bedienhebel
Betriebsbremsen.....hydraulisches, dynamisches Bremssystem über Bremspedal

Kleinster Wenderadius (mit gegenläufigen Ketten)
D51EX-22..... 1,81 m
D51PX-22..... 1,89 m
Gemessen an der Kettenspur

LAUFWERK

Aufhängung..... Pendelachse
Laufrollenrahmen..... großdimensioniertes Monocoque-System
Ketten..... PLUS-Ketten
Kettenspannung..... Feder-/Hydraulikspanner
Anzahl der Bodenplatten (je Seite)..... 44
Steghöhe (Einstegbodenplatten)..... 54 mm
Laufrollen (je Seite)..... 7
Stützrollen (je Seite)..... 2
Bodenplattenbreite (Standard)
D51EX-22..... 560 mm
D51PX-22..... 710 mm
Aufstandsfläche
D51EX-22..... 30.744 cm²
D51PX-22..... 38.979 cm²
Bodendruck
D51EX-22..... 0,41 kg/cm²
D51PX-22..... 0,34 kg/cm²

BETRIEBSGEWICHT (ca.)

Inklusive verstärktem PAT-Schild, Stahlkabine, Fahrer, vorgeschriebener Schmiermittelmenge, Kühlmittel und vollem Kraftstofftank.
D51EX-22..... 12.710 kg
D51PX-22..... 13.100 kg

FÜLLMENGEN

Kraftstofftank..... 270 l
Kühlsystem..... 35 l
Motoröl..... 20 l
Endantriebe (je Seite)..... 4,0 l
Hydrauliköltank..... 63 l

UMWELT

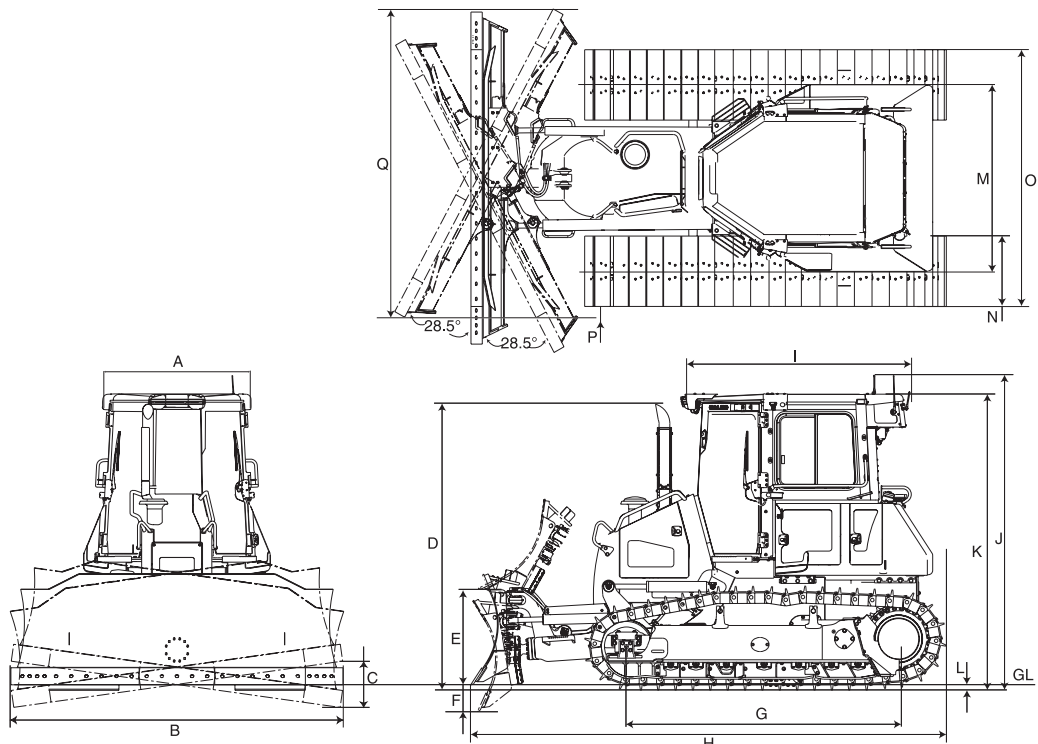
Motoremissionen..... entsprechen den Emissionsrichtwerten der EU-Richtlinie Stufe IIIA/EPA Tier III

Geräuschpegel
LwA Umgebung..... 106 dB(A) (2000/14/EC Stage II)
LpA Fahrerohr..... 80 dB(A) (ISO 6396 dynamischer Test)

Vibrationspegel (EN 12096:1997)*
Hand-Arm-Vibrationen..... ≤ 2,5 m/s² (Unsicherheit K = 1,32 m/s²)
Ganzkörper-Vibrationen..... ≤ 0,5 m/s² (Unsicherheit K = 0,258 m/s²)
* zur Gefährdungsbeurteilung gem. 2002/44/EC siehe ISO/TR 25398:2006.

ABMESSUNGEN

| | D51EX-22 | D51PX-22 |
|-----|----------|----------|
| A | 1.280 mm | 1.280 mm |
| B* | 3.045 mm | N/A |
| B** | 3.350 mm | 3.350 mm |
| C* | 459 mm | N/A |
| C** | 505 mm | 505 mm |
| D | 2.885 mm | 2.885 mm |
| E | 1.107 mm | 1.107 mm |
| F | 461 mm | 461 mm |
| G | 2.745 mm | 2.745 mm |
| H | 4.800 mm | 4.800 mm |
| I | 2.245 mm | 2.245 mm |
| J | 3.177 mm | 3.177 mm |
| K | 2.997 mm | 2.997 mm |
| L | 55 mm | 55 mm |
| M | 1.790 mm | 1.880 mm |
| N | 560 mm | 710 mm |
| O | 2.350 mm | 2.590 mm |
| P* | 4 mm | N/A |
| P** | 136 mm | 16 mm |
| Q* | 2.725 mm | N/A |
| Q** | 2.990 mm | 2.990 mm |



Bodenfreiheit: 385 mm

* 2,7 m³ Schild (nur D51EX-22)

** 2,9 m³ Schild

2,7 m³ Schild, klappbar (nur D51EX-22): Transportbreite 2.550 mm

HYDRAULIKSYSTEM

Typ.....CLSS (lastfühndendes Hydrauliksystem im geschlossenen Kreislauf)

Alle Steuerventile sind von auen zugnglich beim Hydrauliktank angebracht.

Max. Frmdermenge 99 l/min

Einstellung berdruckventil.....274,6 bar

Steuerventile

Schildhub.....Heben, Halten, Senken und Schwimmen

SchildneigungRechts, Halten, Links

Zusatzventil fr Heckaufreier

AufreierhubHeben, Halten, Senken

Hydraulikzylinderdoppeltwirkend

Anzahl Zylinder x Durchmesser

Hubzylinder Schild.....2 x 90 mm

Tiltzylinder Schild.....1 x 100 mm

Neigungszylinder Schild2 x 90 mm

Hubzylinder Heckaufreier1 x 110 mm

SCHILDE

| | Lnge ber alles mit Schild | Schild Lnge x Hhe | Max. Hubhhe vom Boden | Maximale Einstichtiefe | Maximaler Tiltweg | Schildwinkel |
|---|---------------------------|-------------------|-----------------------|------------------------|-------------------|--------------|
| 2,7 m ³ Brust-Tilt Schild (PAT) (EX) | 4.800 mm | 3.045 x 1.110 mm | 1.107 mm | 461 mm | 459 mm | 28,5° |
| 2,7 m ³ Brust-Tilt Schild (PAT) (EX), klappbar | 4.800 mm | 3.045 x 1.110 mm | 1.107 mm | 461 mm | 459 mm | 28,5° |
| 2,9 m ³ Brust-Tilt Schild (PAT) (EX) | 4.800 mm | 3.350 x 1.110 mm | 1.107 mm | 461 mm | 505 mm | 28,5° |
| 2,9 m ³ Brust-Tilt Schild (PAT) (PX) | 4.800 mm | 3.350 x 1.110 mm | 1.107 mm | 461 mm | 505 mm | 28,5° |

Die Schildkapazitt wurde gem. der nach SAE empfohlenen Vorgehensweise J1265 ermittelt.

HECKAUFREISSER

Mehrzahl-Heckaufreier

Typ.....hydraulisch bettigter Parallelogramm-Aufreier

Anz. Reizhne.....3

Gewicht (inkl. hydraulischer Steuereinheit) 850 kg

Balkenlnge1.550 mm

Max. Hubhhe vom Boden378 mm

Max. Reiztiefe428 mm

Standard- und Sonderausrüstung

MOTOR

| | |
|--|---|
| Komatsu SAA6D107E-1 Niederemissionsdieselmotor mit Direkteinspritzung, abgasarm gemäß EU Stufe IIIA und EPA Tier III | ● |
| Kraftstoffvorfilter (10 Micron) und Feinfilter (2 Micron) | ● |
| Auspuff mit gekrümmtem Endrohr | ● |
| Ansaugstutzen mit Regenschutz | ● |
| Lichtmaschine 24 V/60 A | ● |
| Anlasser 5,5 kW/24 V | ● |
| Batterien 200 Ah/2 × 12 V | ● |
| Ansaugstutzen mit Vorreiniger | ○ |

FAHRANTRIEB UND BREMSEN

| | |
|---|---|
| Elektronisch gesteuerter, hydrostatischer Antrieb | ● |
| PCCS-Fahrbedienhebel | ● |
| „Quick Shift“-Betriebsart | ● |
| „Variable Speed“-Betriebsart | ● |
| Vorwählbare Reversiergeschwindigkeit | ● |
| Negativ-Gaspedal | ● |
| Kombiniertes Inhbremspedal | ● |

LAUFWERK

| | |
|--|---|
| HD-Einstegbodenplatten (EX: 560 mm; PX: 710 mm) | ● |
| PLUS-Ketten von Komatsu | ● |
| Segmentierter Turas | ● |
| Leitrad dämpfer | ● |
| Laufrollenschutz, Mitte und Endabschnitt | ● |
| Laufrollenschutz über die gesamte Laufwerkslänge | ○ |

WARTUNG

| | |
|--|---|
| Hydr. angetriebener Kühlerlüfter mit Umkehrfunktion | ● |
| Zweifach-Trockenluftfilter mit automatischer Staubaustragung und Verschmutzungsanzeige | ● |
| Wasserabscheider | ● |
| Elektronisches Monitorsystem mit Selbstdiagnosefunktion und Wartungsanzeige | ● |
| KOMTRAX™ - Komatsu Satellite Monitoring System | ● |
| Werkzeugsatz | ● |

KABINE

| | |
|---|---|
| Luftgefederter Fahrersitz, verstellbar, mit hoher Rückenlehne | ● |
| Sicherheitsgurt | ● |
| Aufstiegs-Fußrasten | ● |
| Klimaanlage | ● |
| Vorbereitung für Radioeinbau (12 V, Antenne, Lautsprecher) | ● |
| 12 V Stromversorgung (120 W) | ● |
| Ölgedämpfte Kabinenlagerung | ● |
| Rückspiegel in der Kabine | ● |
| Scheibenwischer Frontscheibe | ● |
| Heckscheibenwischer | ● |
| Scheibenwischer Türen | ● |
| Becherhalter | ● |
| Ablagefach | ○ |

HYDRAULIKSYSTEM

| | |
|--------------------------------------|---|
| Schildhydraulik | ● |
| Einhebel-Schildsteuerung | ● |
| Hydraulik für Heckaufreißer (nur EX) | ○ |

BELEUCHTUNG

| | |
|--|---|
| Scheinwerfer (Kabinendach), 3 × vorn, 1 × hinten | ● |
|--|---|

SICHERHEITSAUSRÜSTUNGEN

| | |
|--|---|
| Stahlkabine, entspricht ISO 3471 und SAE J1040, APR88 ROPS Standard sowie ISO 3449 FOPS Standard | ● |
| Signalhorn | ● |
| Motorhaube und Tankdeckel abschließbar | ● |
| Rückfahralarm | ● |
| Feuerlöscher | ○ |

ANBAUGERÄTE

| | |
|-----------------------------------|---|
| Frontzughaken | ● |
| Zugmaul (nicht mit Heckaufreißer) | ● |
| Starres Zugmaul | ○ |

SCHILDE

| | |
|---|---|
| 2,7 m³ Brust-Tiltschild (PAT) (EX) | ○ |
| 2,7 m³ Brust-Tiltschild (PAT) (EX), klappbar | ○ |
| 2,9 m³ Brust-Tiltschild (PAT) (EX) | ○ |
| 2,9 m³ Brust-Tiltschild (PAT) (PX) | ○ |
| Mehrzahn-Heckaufreißer mit Parallelogrammkinematik (nur EX) | ○ |
| Komatsu-Topcon-Maschinensteuerungen | ○ |

Weitere Ausrüstung auf Anfrage

- Standardausrüstung
- Sonderausrüstung

Ihr Komatsu-Partner:

KOMATSU

**Komatsu Europe
International NV**
Mechelsesteenweg 586
B-1800 VILVOORDE (BELGIUM)
Tel. +32-2-255 24 11
Fax +32-2-252 19 81
www.komatsu.eu